

2023

voit nos efforts communs récompensés

En 2023, grâce à l'engagement de tous, nous avons pu remettre 30 chiens guides gratuitement, stabiliser nos ressources malgré un contexte difficile, et renforcer notre visibilité notamment en participant à des congrès internationaux : le Congrès de l'International Guide Dog Federation (IGDF) au Canada, ainsi que celui sur l'élevage des chiens d'assistance aux USA. Notre centre d'élevage de Buc est désormais connu et reconnu.

En 2024, nous souhaitons poursuivre notre croissance en remettant 33 chiens guides et continuer à renforcer notre notoriété et nos ressources. Notre projet associatif collaboratif débute, avec une implication de tous nos acteurs.

Chers bienfaiteurs, donateurs, partenaires, bénévoles, salariés, mécènes et amis, votre soutien constant nous permet de faire évoluer notre association pour l'adapter aux besoins des personnes aveugles ou malvoyantes. En leur nom, je vous en remercie très chaleureusement.



Frédérique
Beaurain,
Présidente de
L'École de Chiens
Guides de Paris



L'ESSENTIEL 2023

→ NOS CHIFFRES CLÉS DE L'ANNÉE



30
chiens remis



+ 1150
demandes satisfaites
depuis notre création



77
élèves chiens guides
placés en familles d'accueil



80
naissances
de chiots



+200
binômes maître/
chien guide suivis



33
chiens guides
mis à la retraite



+ 45
salariés



+ 220
bénévoles



VOTRE CONFIANCE mérite notre totale transparence.

Ce document vous fournit une synthèse détaillée de nos comptes 2023.

Chaque année, nos comptes sont contrôlés par notre expert-comptable et certifiés par notre commissaire aux comptes.

Le mot de la trésorière

Malgré une conjoncture économique actuelle encore difficile, nous avons significativement augmenté nos ressources en 2023 et nos charges restent maîtrisées.

Afin de maintenir la visibilité de l'École et de ses missions, nous poursuivons nos efforts en matière de communication et développons nos actions de sensibilisations.

La confiance renouvelée de la FFAC nous a permis d'atteindre sereinement nos objectifs et d'être dans une position plus confortable pour 2024.



Dominique Michelat,
Trésorière de
L'École de Chiens
Guides de Paris

→ NOS COMPTES

→ Compte de résultat par origine et destination

synthèse en milliers d'euros

Produits par origine	2023		2022	
	TOTAL	Dont générosité publique	TOTAL	Dont générosité publique
Produits liés à la générosité du public	2 616	2 616	1 928	1 928
Produits non liés à la générosité du public	1 398		1 357	
Subventions et autres concours publics	314		288	
Divers	27			
<i>Total Produits</i>	4 355	2 616	3 573	1 928
TOTAL GÉNÉRAL	4 355	2 616	3 573	1 928
Contributions volontaires en nature				
- Contributions volontaires liées à la générosité du public	1 817	1 817	1 890	1 890
- Contributions volontaires non liées à la générosité du public	290		247	
- Concours public en nature			141	
<i>Total des contributions volontaires</i>	2 107	1 817	2 278	1 890

Charges par destination	2023		2022	
	Total	Dont générosité publique	Total	Dont générosité publique
Missions sociales	2 551	1 783	2 171	1 168
Frais de recherche de fonds	903	812	703	682
Frais de fonctionnement	447	18	870	72
Divers	5	3	11	6
<i>Total des charges</i>	3 906	2 616	3 755	1 928
<i>Excédent ou déficit de l'exercice</i>	449	0	-182	0
TOTAL GÉNÉRAL	4 355	2 616	3 574	1 928
Contributions volontaires				
- Affectées aux missions sociales	1 967	1 677	2 032	1 890
- Affectées à la recherche de fonds	86	86		
- Affectées aux frais de fonctionnement	54	54	247	
<i>Total des contributions volontaires</i>	2 107	1 817	2 279	1 890

En 2023, l'École de Chiens Guides de Paris a poursuivi son plan de développement, initié en 2022.

Ainsi, nous pouvons voir nos ressources stabilisées cette année.

Malgré le contexte économique, nous avons pu compter sur la générosité de nos bienfaiteurs, donateurs et partenaires.

En 2023 le total des charges s'élève à 3 906 K€ tandis que le total des produits s'établit à 4 355 K€.

→ Bilan au 31 décembre 2023

en milliers d'euros

ACTIF	2023	2022	PASSIF	2023	2022
Immobilisations nettes	3 849	4 470	Fonds propres	4 709	4 395
Actif circulant	2 999	1 978	Fonds reportés et dédiés	1 419	1 386
			Provisions	48	70
			Dettes	672	598
TOTAL ACTIF	6 848	6 448	TOTAL PASSIF	6 848	6 448

→ Compte d'emploi annuel des ressources collectées auprès du public

- en milliers d'euros

(LOI N°91-772 DU 7 AOUT 1991)

Utilisation des ressources collectées	Emplois 2023	Emplois 2022
Missions sociales	1 783	1 168
Frais de recherche de fonds	812	682
Frais de fonctionnement	18	72
Total emplois	2 613	1 922
Divers	3	6
Total	2 616	1 927
Contributions volontaires	1 817	1 890

Ressources collectées	Ressources 2023	Ressources 2022
Cotisations	2	3
Dons	792	823
Legs	1 708	999
Mécénat	114	103
Autres produits issus de la générosité		
Divers		
Total ressources	2 616	1 928
Déficit de la générosité du public de l'exercice		
Contributions volontaires	1 817	1 890

Comptes 2023 validés par le cabinet CDA

→ RESSOURCES ET EMPLOIS

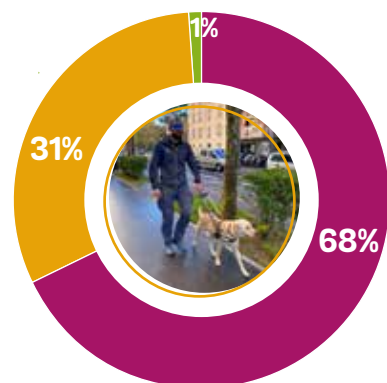
Les produits issus de la recherche de fonds représentent 2 616 K€ dont 1 708 K€ de legs et d'assurances-vie, 792 K€ de dons et 114 K€ de mécénat.

Utilisation des ressources collectées auprès du public : les actions liées aux missions sociales représentent 1 783K€, soit 68% des emplois. Les frais de fonctionnement ont diminué par rapport à 2022 et représentent 1% des emplois. Les frais de recherche de fonds, représentent eux, 31% des emplois.

L'appel à la générosité du public est mené uniquement par l'École de Chiens Guides de Paris dont les ressources dépendent majoritairement de votre précieux soutien.

VOTRE ENGAGEMENT EST LA FORCE DE NOS ACTIONS

UTILISATION DES RESSOURCES ISSUES DE LA GÉNÉROSITÉ DU PUBLIC :



1 783 K€
missions sociales

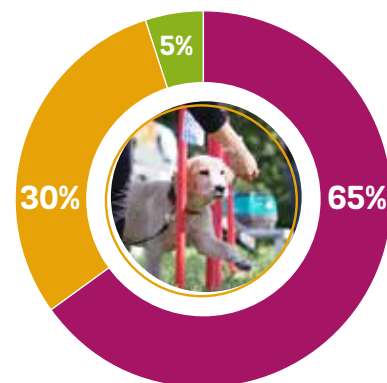


812 K€
frais de recherche de fonds



18 K€
frais de fonctionnement

RÉPARTITION DES RESSOURCES ISSUES DE LA GÉNÉROSITÉ DU PUBLIC :



1 708 K€
Libéralités



792 K€
Dons



114 K€
Mécénat

UN IMMENSE MERCI POUR VOTRE SOUTIEN !

Sans l'aide de nos donateurs,
mécènes, bienfaiteurs
et bénévoles, aucune de nos
actions ne serait possible.



2 616 K€

issus de votre générosité



+ de 12 000

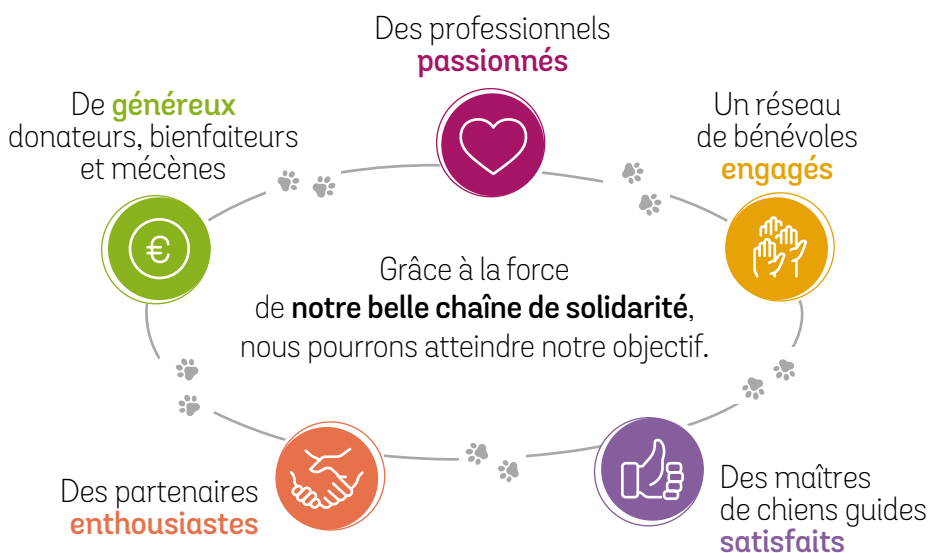
donateurs cette année



+ de 400

donateurs en prélèvement
automatique

**Notre mission : élever, éduquer, remettre
gratuitement des chiens guides à des personnes
aveugles ou malvoyantes et assurer
le suivi des binômes.**



Nos Objectifs fixés pour 2024 :

 **+80**
naissances
de chiots

 **+70**
élèves chiens guides
en famille d'accueil

 **33**
chiens
remis



L'École de Chiens Guides de Paris est **membre de la
Fédération Française des Associations de Chiens
guides d'aveugles** et affiliée à l'**International Guide Dog
Federation**.



École de Chiens Guides de Paris
105 avenue de Saint-Maurice
75012 Paris



**Centre d'Élevage et d'Éducation
Jacques Bouniol**
116 rue Antoine de Saint-Exupéry
78530 Buc



École de Chiens Guides de Paris
Association reconnue d'intérêt général

www.chiensguidesparis.fr

